



67

АДМИНИСТРАЦИЯ МУНИЦИПАЛЬНОГО ОБРАЗОВАНИЯ
КРЫЛОВСКИЙ РАЙОН

ПОСТАНОВЛЕНИЕ

от 16.10.2023

№ 370

ст-ца Крыловская

**О внесении изменения в постановление администрации
муниципального образования Крыловский район от 23 апреля 2015
года № 178 «О размещении нестационарных торговых объектов на
территории муниципального образования Крыловский район»**

В целях приведения муниципальных правовых актов муниципального образования Крыловский район в соответствие с Федеральным законом от 28 декабря 2009 года № 381-ФЗ «Об основах государственного регулирования торговой деятельности в Российской Федерации», Законом Краснодарского края от 31 мая 2005 года № 879-КЗ «О государственной политике Краснодарского края в сфере торговой деятельности», постановлением главы администрации (губернатора) Краснодарского края от 11 ноября 2014 года № 1249 «Об утверждении Порядка разработки и утверждения органами местного самоуправления схем размещения нестационарных торговых объектов на территории Краснодарского края», п о с т а н о в л я ю:

1. Внести в постановление администрации муниципального образования Крыловский район от 23 апреля 2015 года № 317 «О размещении нестационарных торговых объектов на территории муниципального образования Крыловский район» следующие изменения:

1) в описательной части схемы размещения нестационарных торговых объектов на территории муниципального образования Крыловский район дополнить пунктом 70 (приложение № 1).

2) добавить графическую часть схемы размещения нестационарных торговых объектов на территории муниципального образования Крыловский район с условным обозначением (приложение № 2);

2. Контроль за выполнением настоящего постановления оставляю за собой.

3. Постановление вступает в силу со дня его опубликования.

Глава муниципального образования
Крыловский район

В.Г. Демиров

УТВЕРЖДЕНА

постановлением администрации
муниципального образования
Крыловский район
от _____ № _____

Схема

размещения нестационарных торговых объектов на территории
муниципального образования Крыловский район

Порядковый номер нестационарного торгового объекта	Адресный ориентир- место размещения нестационарного торгового объекта (фактический адрес)	Тип нестационарного торгового объекта	Субъект малого или среднего предприятия (да/нет)	Площадь земельного участка, торгового объекта / количество рабочих мест	Специализация нестационарного торгового объекта, с указанием ассортимента реализуемой продукции, оказываемой услуги	Период функционирования нестационарного торгового объекта	
						постоянный	сезонный с _____ по _____
1.	2.	3	4	5	6	7	
70	станция Октябрьская, улица Тищенко улица Энгельса а район Дома хлеба	Торговый павильон	да	6	продовольственный	постоянный	

Главный специалист
отдела муниципального имущества
администрации муниципального образования
Крыловский район



А.Г. Ивахненко

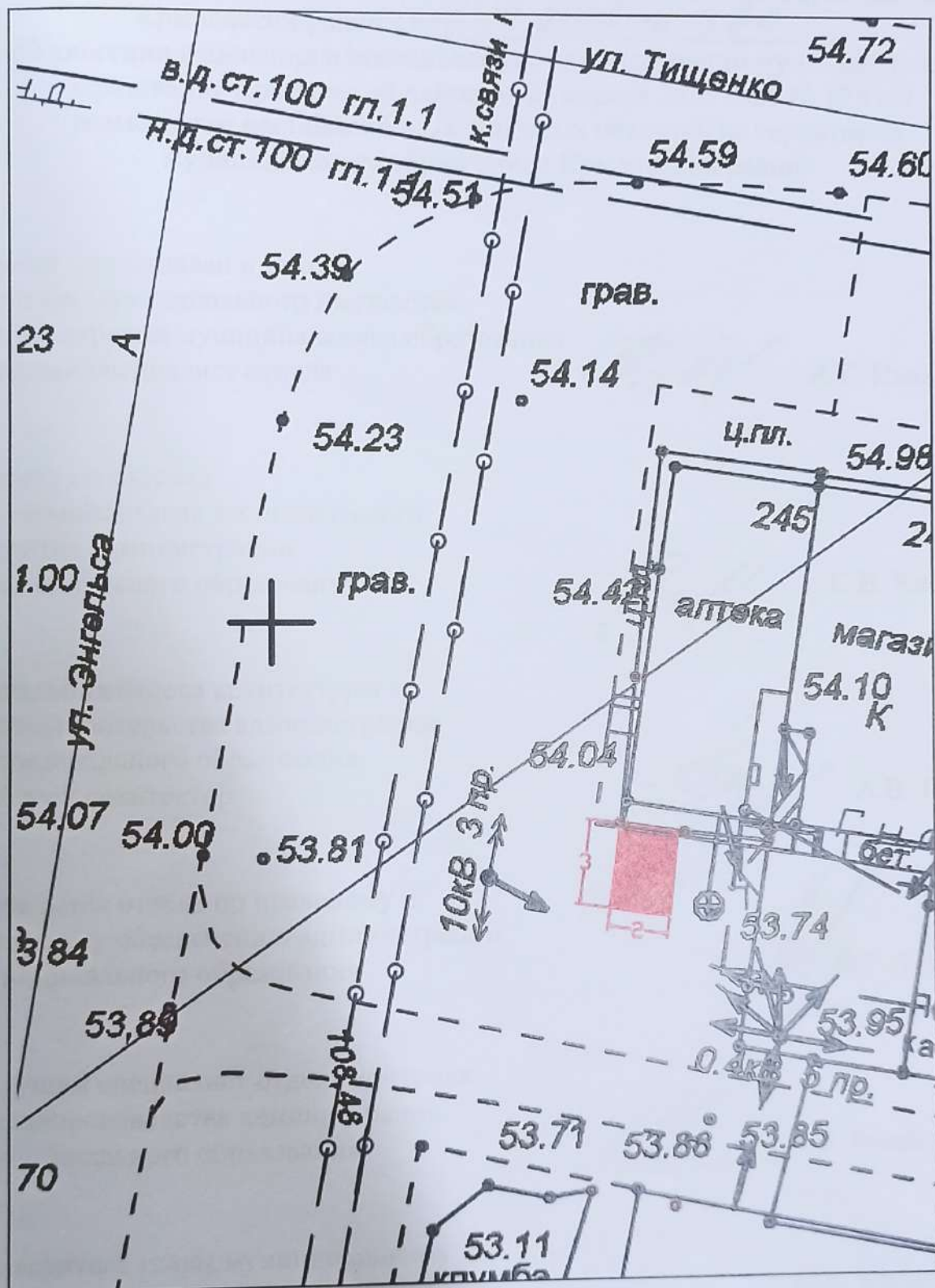
ПРИЛОЖЕНИЕ № 2


УТВЕРЖДЕНА
постановлением администрации
муниципального образования
Крыловский район
от _____ № _____

Адресный ориентир-место размещения нестационарного торгового объекта.



Схема расположения нестационарного торгового объекта.



 - планируемый НТО